

# Markt Reichenberg IST-Versorgung nach der Markterkundung

Aktuelle Bandbreite in Mbit/s\*

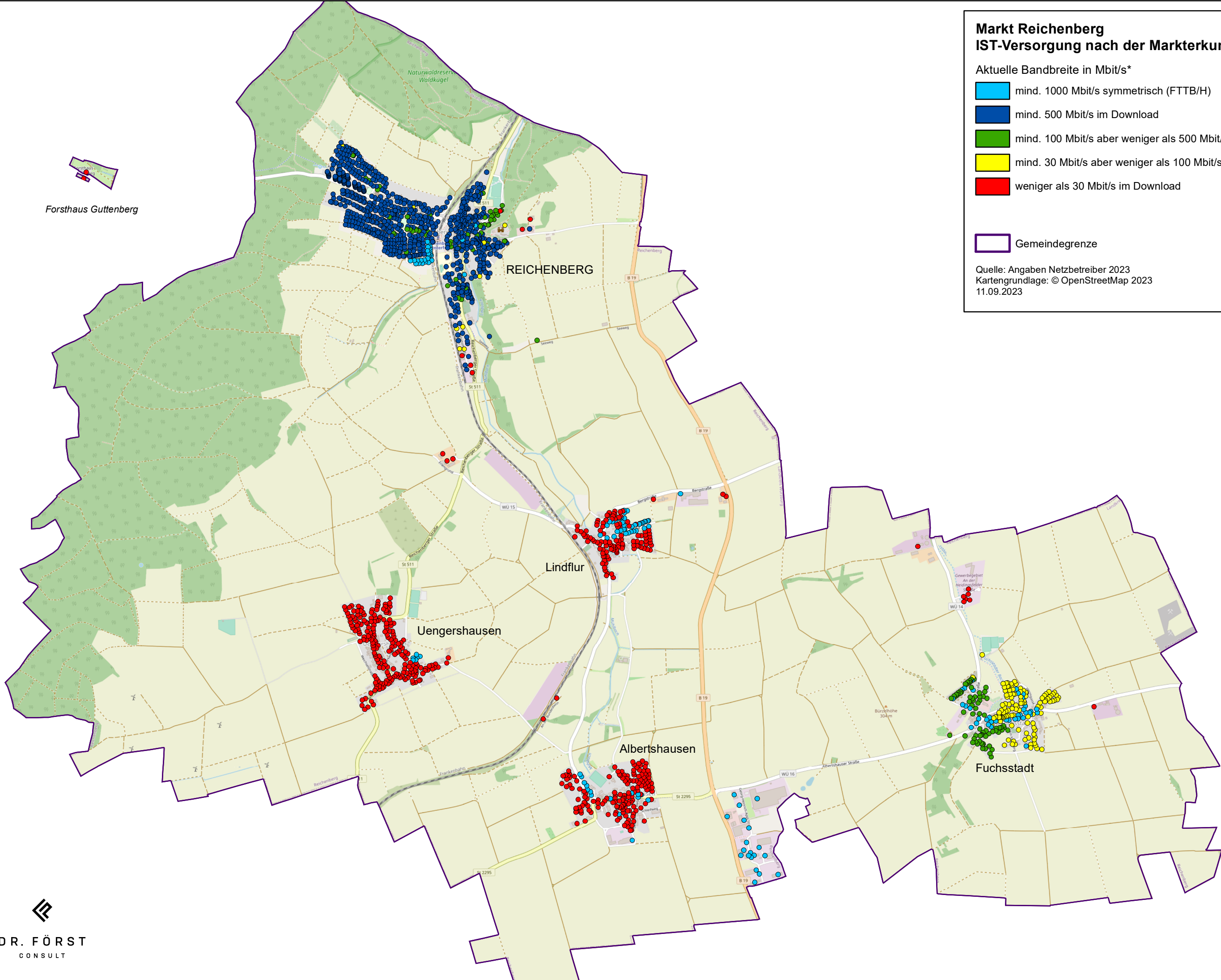
<span style="color: cyan;">■</span>	mind. 1000 Mbit/s symmetrisch (FTTB/H)	# 142
<span style="color: blue;">■</span>	mind. 500 Mbit/s im Download	# 780
<span style="color: green;">■</span>	mind. 100 Mbit/s aber weniger als 500 Mbit/s im Download	# 131
<span style="color: yellow;">■</span>	mind. 30 Mbit/s aber weniger als 100 Mbit/s im Download	# 120
<span style="color: red;">■</span>	weniger als 30 Mbit/s im Download	# 489
		<b>1662*</b>

Gemeindegrenze

Quelle: Angaben Netzbetreiber 2023  
Kartengrundlage: © OpenStreetMap 2023  
11.09.2023



\*unter Vorbehalt 1:25.000



Forsthaus Guttenberg

Naturwaldreservat  
Waldkugel

REICHENBERG

Lindflur

Uengershausen

Albertshausen

Fuchsstadt

