

**Gemeinde Steinfeld
Ist-Versorgung vor der Markterkundung**

Vorl. Erschließungsgebiet zur Markterkundung

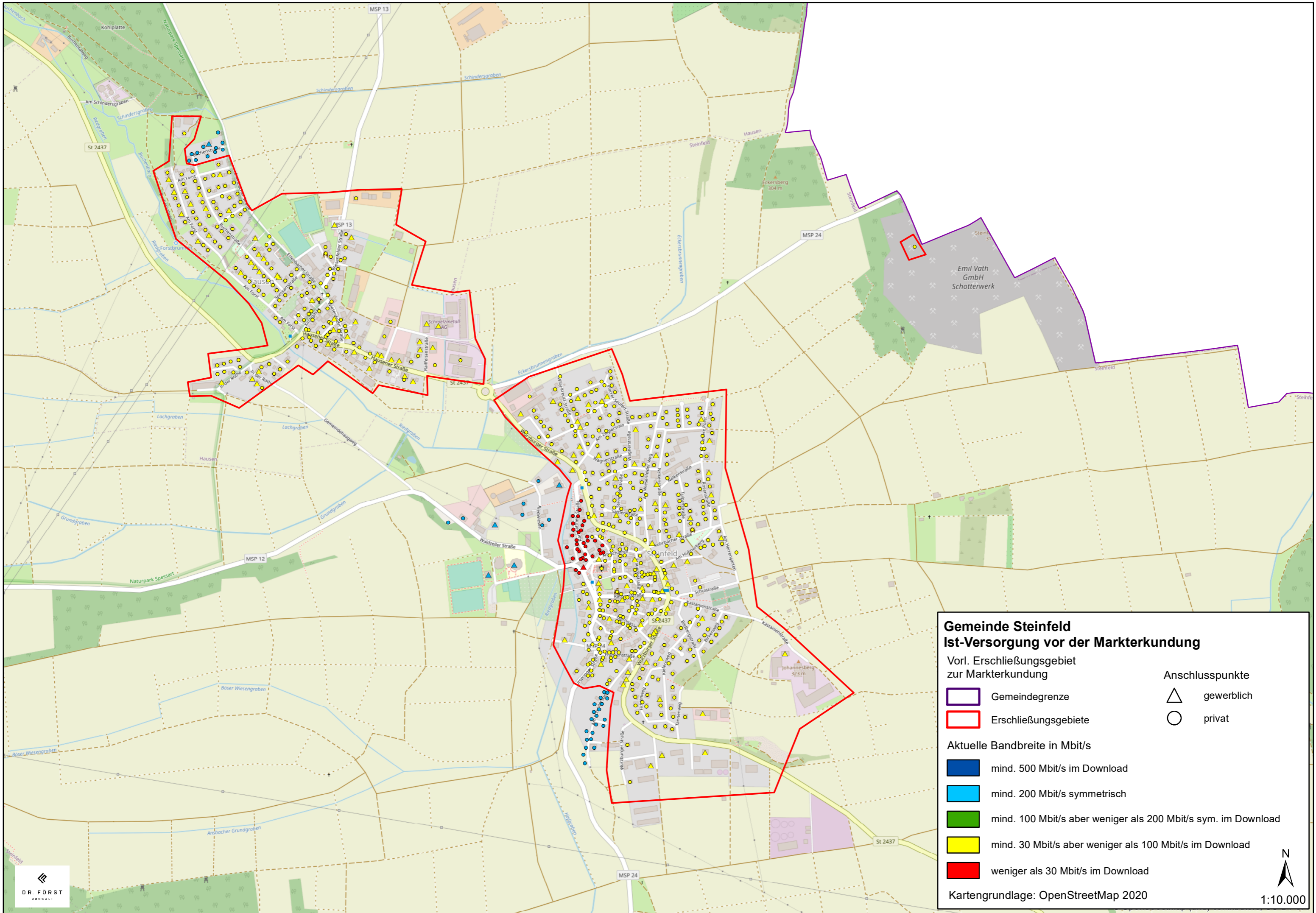
- Gemeindegrenze
- Erschließungsgebiete

- Anschlusspunkte
- gewerblich
 - privat

Aktuelle Bandbreite in Mbit/s





- mind. 500 Mbit/s im Download
- mind. 200 Mbit/s symmetrisch
- mind. 100 Mbit/s aber weniger als 200 Mbit/s sym. im Download
- mind. 30 Mbit/s aber weniger als 100 Mbit/s im Download
- weniger als 30 Mbit/s im Download

Kartengrundlage: OpenStreetMap 2020








**Gemeinde Steinfeld
Ist-Versorgung vor der Markterkundung**

Vorl. Erschließungsgebiet zur Markterkundung


 Gemeindegrenze	 gewerblich
 Erschließungsgebiete	 privat

Aktuelle Bandbreite in Mbit/s

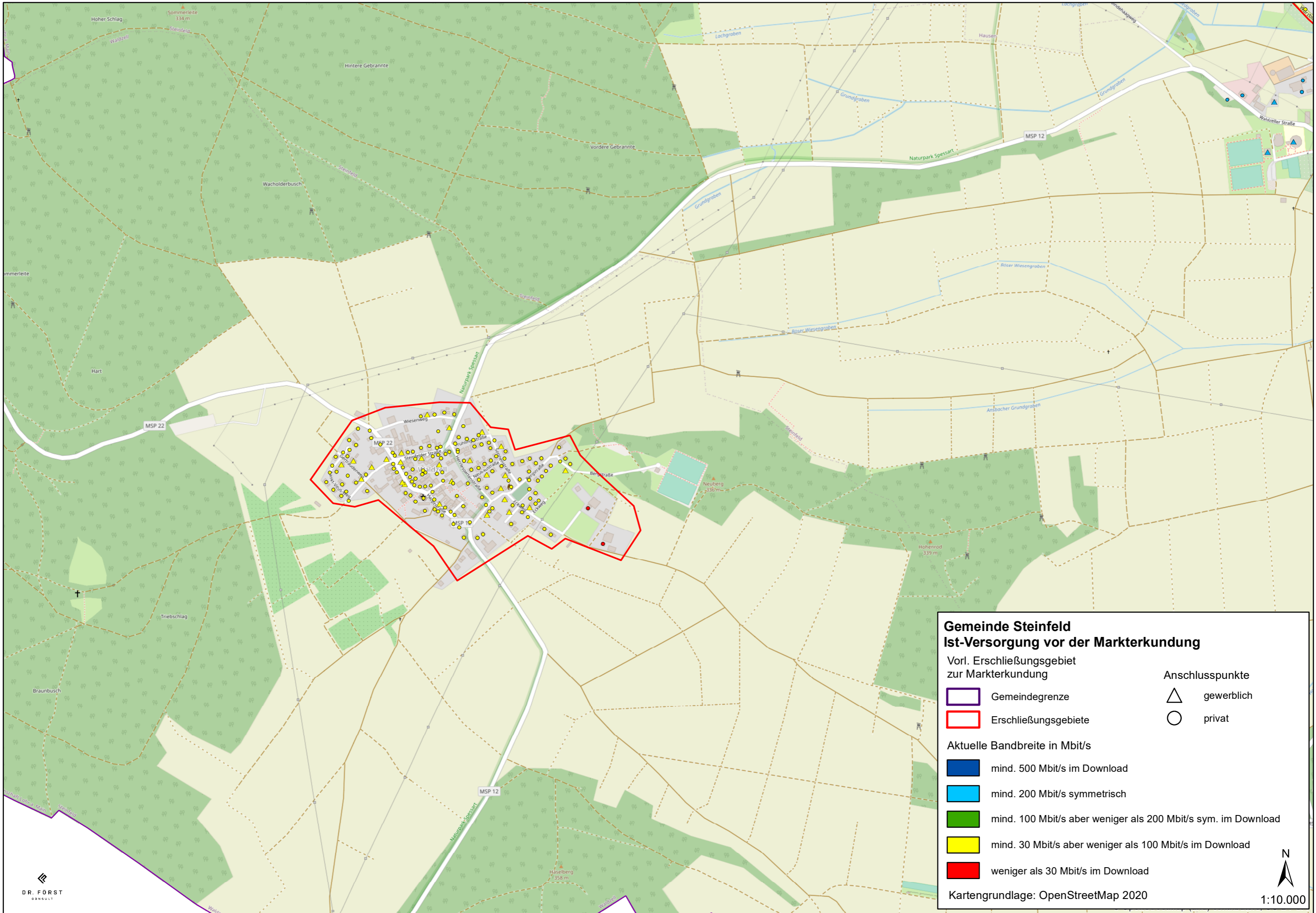
 mind. 500 Mbit/s im Download
 mind. 200 Mbit/s symmetrisch
 mind. 100 Mbit/s aber weniger als 200 Mbit/s sym. im Download
 mind. 30 Mbit/s aber weniger als 100 Mbit/s im Download
 weniger als 30 Mbit/s im Download

Kartengrundlage: OpenStreetMap 2020

N



1:10.000



**Gemeinde Steinfeld
Ist-Versorgung vor der Markterkundung**

Vorl. Erschließungsgebiet zur Markterkundung

- Gemeindegrenze
- Erschließungsgebiete

- Anschlusspunkte
- gewerblich
 - privat

Aktuelle Bandbreite in Mbit/s

- mind. 500 Mbit/s im Download
- mind. 200 Mbit/s symmetrisch
- mind. 100 Mbit/s aber weniger als 200 Mbit/s sym. im Download
- mind. 30 Mbit/s aber weniger als 100 Mbit/s im Download
- weniger als 30 Mbit/s im Download

Kartengrundlage: OpenStreetMap 2020