

**Gemeinde Schonungen
Ist-Versorgung vor der Markterkundung**

Vorl. Erschließungsgebiet zur Markterkundung

- Gemeindegrenze
- Erschließungsgebiete

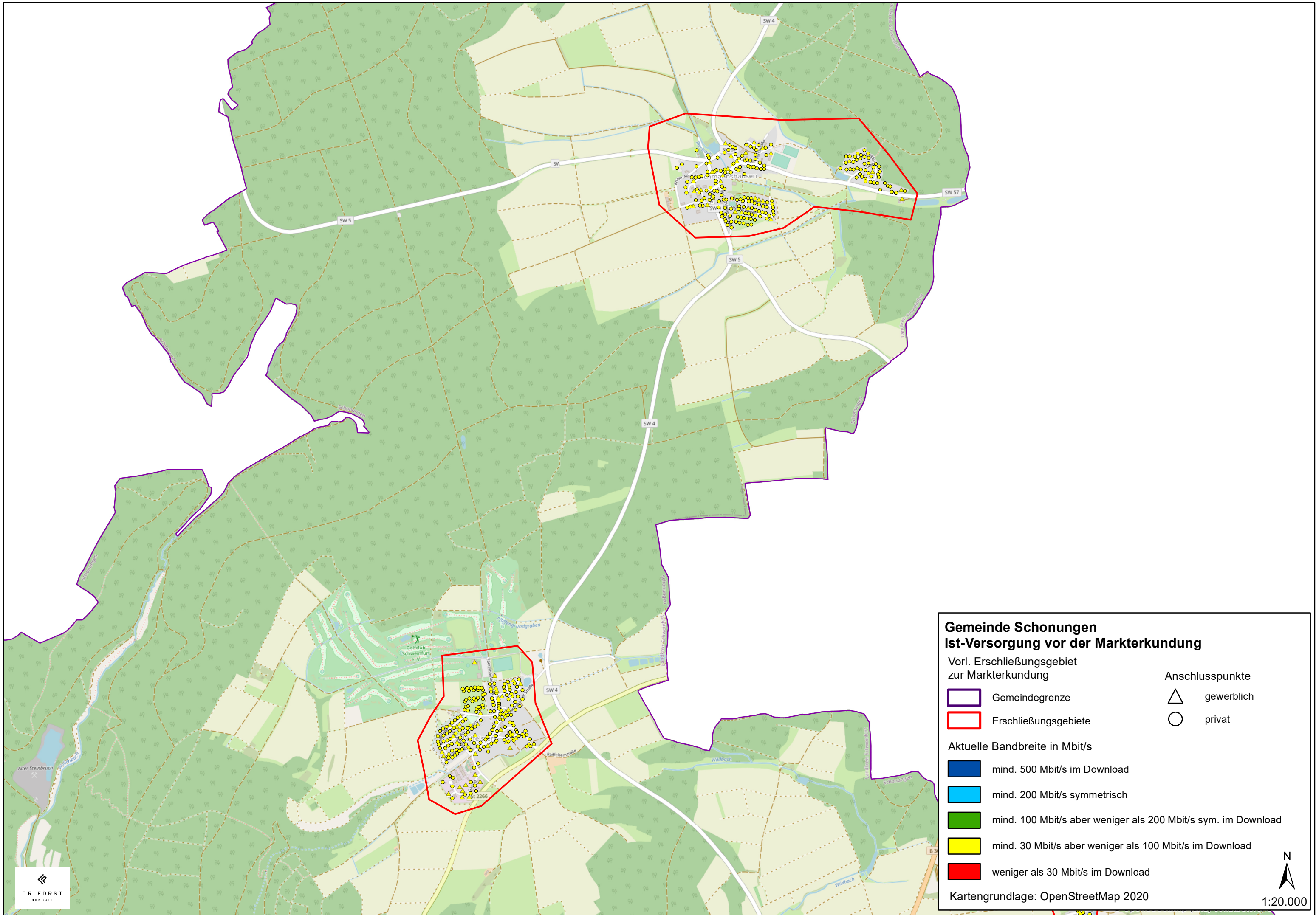
Anschlusspunkte

- gewerblich
- privat

Aktuelle Bandbreite in Mbit/s

- mind. 500 Mbit/s im Download
- mind. 200 Mbit/s symmetrisch
- mind. 100 Mbit/s aber weniger als 200 Mbit/s sym. im Download
- mind. 30 Mbit/s aber weniger als 100 Mbit/s im Download
- weniger als 30 Mbit/s im Download

Kartengrundlage: OpenStreetMap 2020



**Gemeinde Schonungen
Ist-Versorgung vor der Markterkundung**

Vorl. Erschließungsgebiet zur Markterkundung

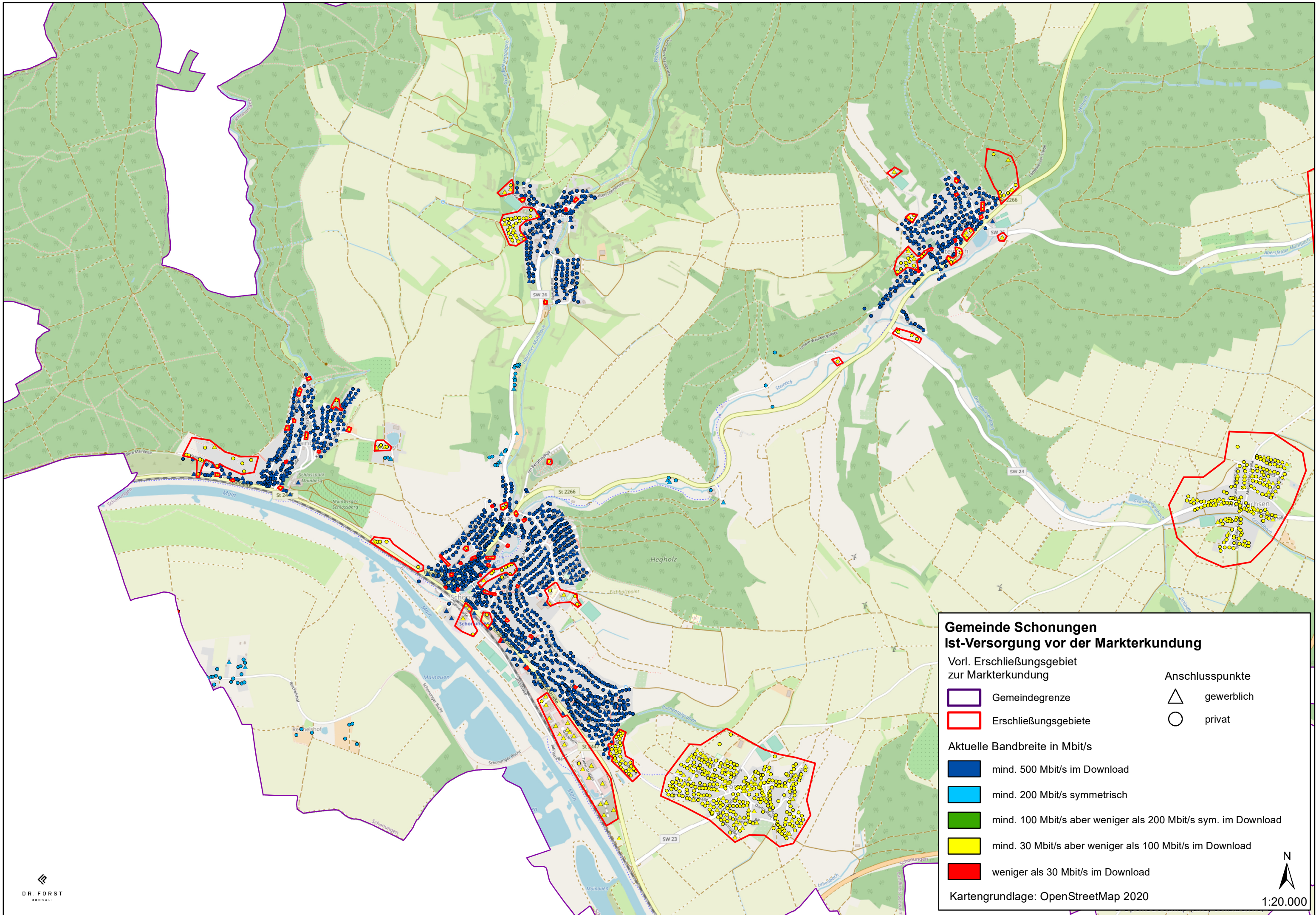
- Gemeindegrenze
- Erschließungsgebiete

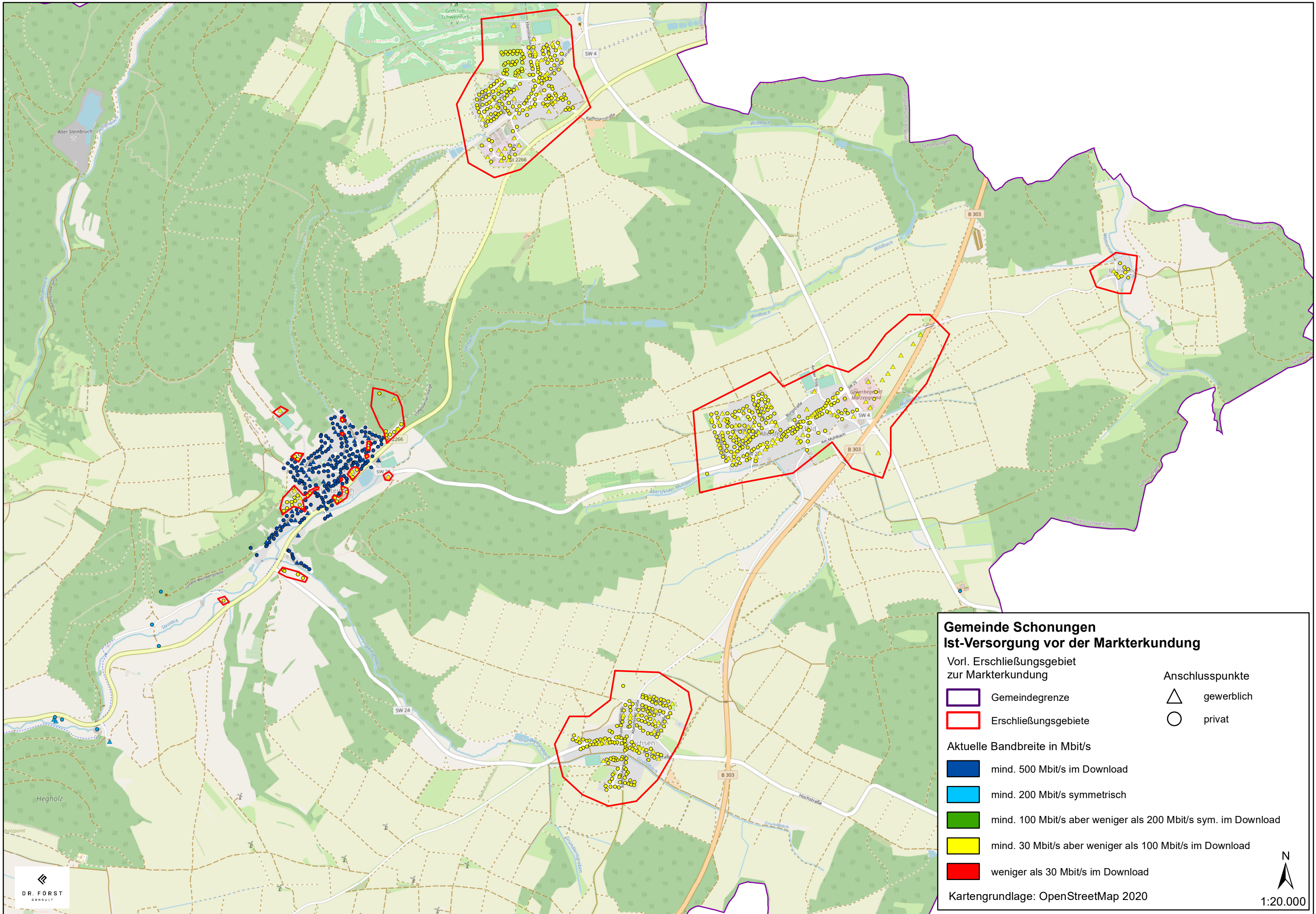
- Anschlusspunkte
- gewerblich
 - privat

Aktuelle Bandbreite in Mbit/s

- mind. 500 Mbit/s im Download
- mind. 200 Mbit/s symmetrisch
- mind. 100 Mbit/s aber weniger als 200 Mbit/s sym. im Download
- mind. 30 Mbit/s aber weniger als 100 Mbit/s im Download
- weniger als 30 Mbit/s im Download

Kartengrundlage: OpenStreetMap 2020





**Gemeinde Schonungen
Ist-Versorgung vor der Markterkundung**

Vorl. Erschließungsgebiet zur Markterkundung

- Gemeindegrenze
- Erschließungsgebiete

- Anschlusspunkte
- △ gewerblich
 - privat

Aktuelle Bandbreite in Mbit/s

- mind. 500 Mbit/s im Download
- mind. 200 Mbit/s symmetrisch
- mind. 100 Mbit/s aber weniger als 200 Mbit/s sym. im Download
- mind. 30 Mbit/s aber weniger als 100 Mbit/s im Download
- weniger als 30 Mbit/s im Download

Kartengrundlage: OpenStreetMap 2020